

📍 ООО «Аламед»  
Москва, ул. Красноармейская  
д. 2, стр. 4, офис 204

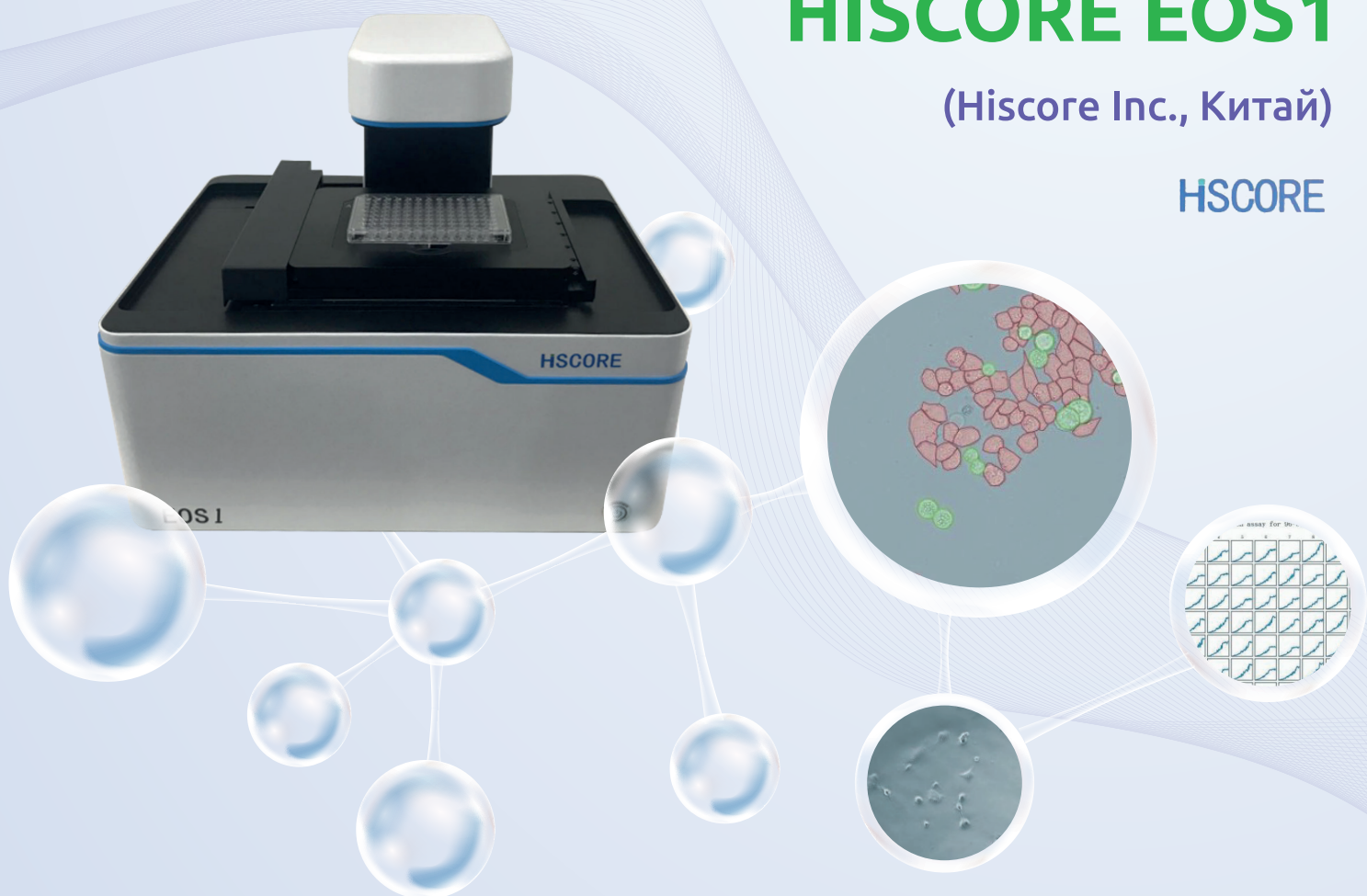
☎ 8 495 614-61-27  
✉ info@alamed.ru  
🌐 alamed.ru



# СИСТЕМА ИМИДЖИНГА HISCORE EOS1

(Hiscore Inc., Китай)

HISCORE



бюджетная и простая в использовании система высоко-производительного скрининга (high-content screening)



получение и анализ изображения в автоматизированном режиме, пошаговое конфигурирование протоколов, дружелюбный интерфейс



готовые протоколы для наиболее популярных экспериментов, создание протоколов под задачи пользователя



полностью моторизованная система (фокусировка, перемещение столика, переключение каналов, смена объективов)



объективы 4x, 10x, 20x, 40x (используется оптика Olympus)



4 канала флуоресценции (DAPI / GFP / RFP / Cy5)



для проведения долговременных экспериментов с поддержанием жизнеспособности EOS размещается в стандартном CO<sub>2</sub>-инкубаторе



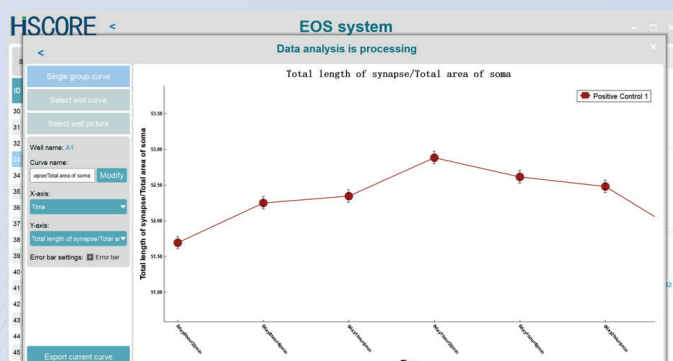
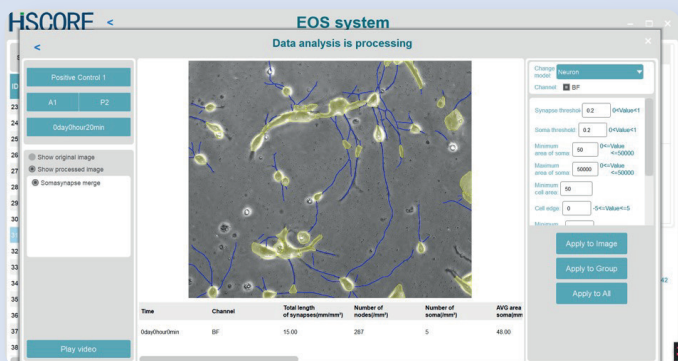
модуль соответствия ПО стандартам 21 CFR Part 11

Более детальную информацию можно получить на нашем сайте

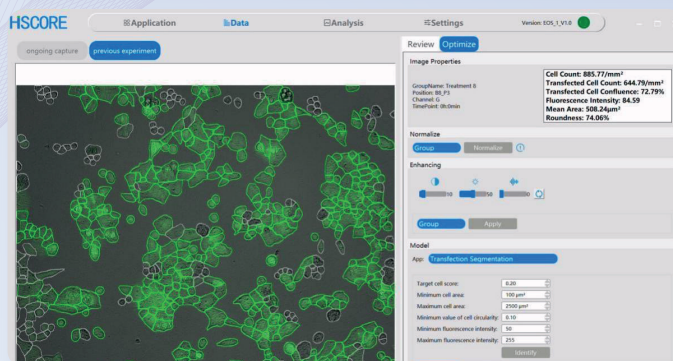


📍 ООО «Аламед»  
Москва, ул. Красноармейская  
д. 2, стр. 4, офис 204

☎ 8 495 614-61-27  
✉ info@alamed.ru  
🌐 alamed.ru



ID	AI	Experiment name	Applied model	Start time	Experiment person
96	3000	3000	Transfection (one by one)	2025-01-16 10:58:30	Admin
97	3000	3000	Transfection (one by one)	2025-01-16 10:56:34	Admin
98	3000	3000	Transfection (one by one)	2025-01-16 10:42:54	Admin
99	3000	2025011614203	Proliferation (confluence)	2025-01-15 16:42:03	Admin
100	3000	20250116142514	Proliferation (one by one)	2025-01-15 16:25:14	Admin
101	3000	2025011614337	Proliferation (confluence)	2025-01-15 16:13:17	Admin
102	3000	3000	Transfection (confluence)	2025-01-15 15:31:54	Admin
103	3000	3000	Organoid	2025-02-18 17:05:01	Admin
104	3000	3000	Organoid	2025-02-18 16:52:13	Admin
105	3000	3000	Organoid	2025-02-18 16:16:54	Admin
106	3000	3000	Transfection (confluence)	2025-02-18 16:05:06	Admin
107	3000	3000	Organoid	2025-01-22 17:16:18	Admin
108	3000	3000	Organoid	2025-01-22 16:51:37	Admin
109	3000	3000	Organoid	2025-01-22 15:58:48	Admin
110	3000	3000	Organoid	2025-01-22 15:17:23	Admin
111	3000	3000	Organoid	2025-01-22 13:48:10	Admin



## Технические характеристики:

**Количество позиций для образца**

**Габариты (Ш x Г x В) / Вес, кг**

**Исследования**

**Режимы детекции**

**Моторизация**

**Объективы (4-позиционный револьвер объективов)**

**Каналы детекции в режиме флуоресценции**

**Камера**

**Система фокусировки**

**Моторизованный XY столик**

**Моторизованный фокус**

**Преконфигурированные протоколы**

**Дополнительные протоколы**

**Формат получаемых данных**

**Дополнительные возможности ПО**

1 / 6 (EOS1 / EOS6)

планшеты 6 – 384 лунки, чашки Петри, флаконы T25 и T75

EOS1: 420 x 350 x 360 мм / 15 кг

EOS6: 490 x 450 x 360 мм / 20 кг

пролиферация, цитотоксичность, апоптоз, трансфекция, миграция, 3D-объекты (сфероиды / органоиды) и пр.

светлое поле, фазовый контраст, флуоресценция

полностью моторизованная система (столик, револьвер объективов, каналы детекции, конденсер, фокусировка)

4x / 10x / 20x / 40x

DAPI / GFP / RFP / Cy5

монохромная исследовательского класса, 5 Мп

автофокусировка, ручная фокусировки

перемещение по X / Y: 86 / 115 мм, шаг до 1 мкм

диапазон фокусировки 10 мм, шаг до 0,1 мкм

cell segmentation (one to one) / cell counting, nucleus counting / gene transfection fluorescent expression / cell proliferation analysis / wound healing / neuronal cell growth analysis / organoid growth monitoring / co-culture of tumor and immune cells / Image stitching

создание протоколов под задачи пользователя

изображения: .TIFF, .JPEG, видео, файлы EXCEL

модуль соответствия стандартам 21 CFR Part 11